

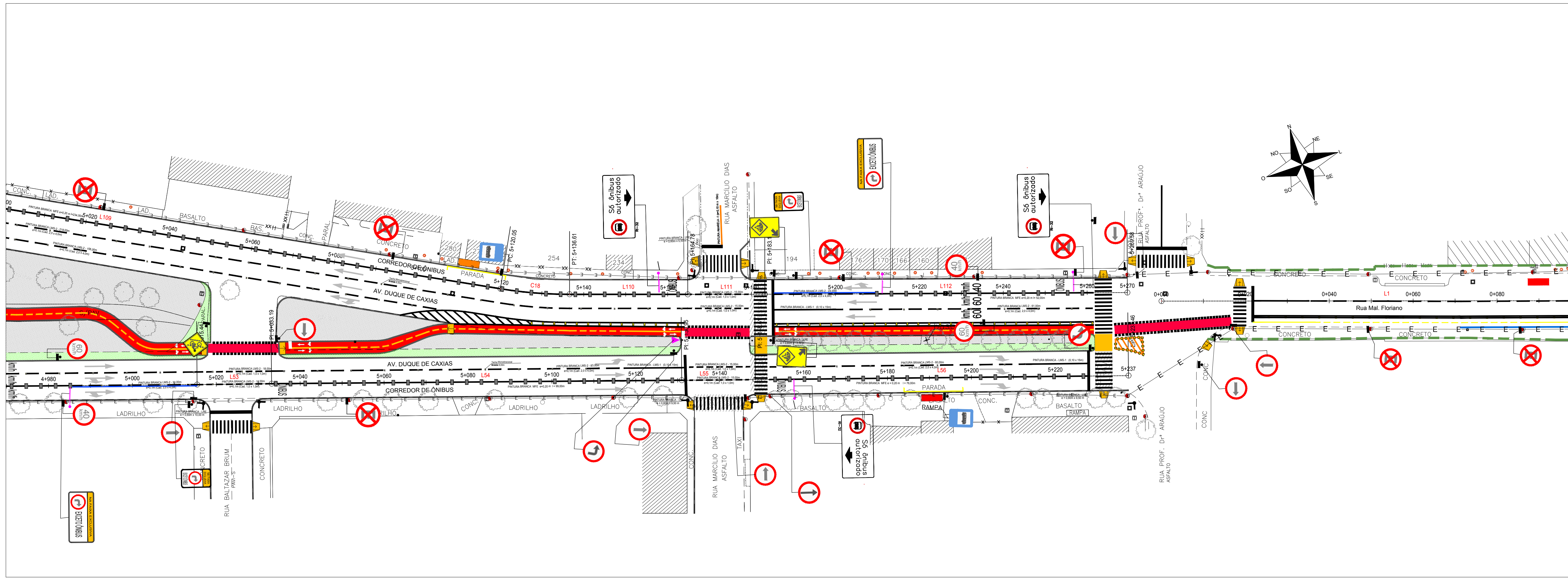
IFSUL-INSTITUTO FEDERAL DE EDUCAÇÃO, CIÊNCIA E TECNOLOGIA SUL RIO GRANDENSE

CONVENÇÕES DO PROJETO	
	MEIO-FIO
	EIXO PROJETADO
	TACHÃO BIDIRECCIONAL AMARELO
	TACHÃO MONODIRECCIONAL BRANCO
	TACHÃO MONODIRECCIONAL BRANCA
	POSTE C/ SEMÁFORO EXISTENTE
	POSTE C/ SEMÁFORO RELOCADO
	SUPORTE C/ BRAÇO PROJETADO
	SUPORTE SIMPLES P/ PLACA
	PLACA FIXADA EM POSTE EXISTENTE
	PLACA DE IDENT. DE LOGRADOURO

OBSERVAÇÕES:

A sinalização existente não será reaproveitada neste projeto. Para a implantação da sinalização indicada no projeto, é aconselhado a remoção de todas as placas existentes na via. A remoção é necessária devido ao estado de conservação das placas, assim como a não observância quanto às características técnicas exigidas por norma e a falta de reflectância dos elementos de sinalização.

O levantamento da sinalização existente na via foi apresentado na etapa I, volume 4 - Relatório de Diagnóstico de Pavimentação, Drenagem e Sinalização.



REVISÃO	OBSERVAÇÕES	DATA	VISTO
	PREFEITURA MUNICIPAL DE PELOTAS UNIDADE GESTORA DE PROJETOS - UGP		
PROJETO DE MOBILIDADE URBANA Eduardo Leite - Prefeito Municipal Jair Seidel - Secretário Executivo da UGP			
PROJETO:	INCORP CONSULTORIA E ASSESSORIA LTDA.	ARQUIVO:	MUDC-01-PESNR03.dwg
RESPONSÁVEL TÉCNICO:	ENGº JOSÉ CARLOS TEIXEIRA TEDESCO CREA: 005546/RS	DATA:	FEV/2015
PROJETO DE SINALIZAÇÃO		ESCALA:	1:500
TRECHO:	ZONA URBANA DO MUNICÍPIO DE PELOTAS/RS	REVISÃO:	R03
AVENIDA DUQUE DE CAXIAS		PRANCHIA:	06/15
PROJETO DE SINALIZAÇÃO (LINHA GERAL) EIXO-LE km 4+640 ao 4+640/EIXO-LD km 4+600 ao km 4+600			